



Liebe Patientinnen
und Patienten,
liebe Kolleginnen
und Kollegen,

das Zentrum für Innere Medizin I wurde 2002 am Marienhospital Stuttgart neu ausgerichtet. Seine Schwerpunkte liegen in den Bereichen Diabetes mellitus, Hormonstörungen, Gefäßerkrankungen, Internistische Intensivmedizin und Kardiologie.

Über den Stuttgarter Raum hinaus erfreut es sich eines großen Zuspruchs. Wir behandeln stationär und ambulant alle Diabetesformen und Folgeerkrankungen des Diabetes, sämtliche Erkrankungen der Schilddrüse und anderer Hormondrüsen, Gefäßerkrankungen – etwa venöse Thrombosen oder arterielle Durchblutungsstörungen – sowie Herz-Kreislauf-Erkrankungen.

Insbesondere den Diabetikern mit Gefäßerkrankungen können wir eine rundum optimale Versorgung an unserem Standort anbieten: Bei der Behandlung dieser Patienten legen wir Wert auf eine enge interdisziplinäre Zusammenarbeit mit dem Schwerpunkt Kardiologie (bei Diabetes und Herzerkrankungen) sowie mit der Klinik für Radiologie und der Klinik für Gefäßchirurgie (bei Diabetes mit Durchblutungsstörungen der Beine und bei diabetischem Fußsyndrom). Wir sind damit derzeit die einzige durch die DDG anerkannte Diabeteseinrichtung in Stuttgart, die diese Leistungen für Diabetiker innerhalb eines Hauses anbietet.

Wir laden Sie ein, sich im Internet weiter zu informieren. Viele Fragen lassen sich jedoch am besten in einem persönlichen Gespräch klären. Dafür stehen wir Ihnen gerne zur Verfügung. Sprechen Sie uns an!

Ihre Prof. Dr. med. Monika Kellerer
Ärztliche Direktorin des Zentrums für Innere Medizin I

Leistungsspektrum

In unserem Zentrum sind wir schwerpunktmäßig in folgenden Bereichen tätig:

Diabetologie

Wir betreuen Patienten mit allen Diabetesformen. Unser Zentrum ist eine anerkannte und durch die Deutsche Diabetesgesellschaft (DDG) zertifizierte Behandlungseinrichtung für Typ-1- und Typ-2-Diabetiker. Für diese Patientengruppen und auch für Schwangerschaftsdiabetikerinnen steht ein individuelles Schulungsprogramm zur Verfügung, das von erfahrenen Diabetesberatern und Ernährungsexperten durchgeführt wird.

Wir bieten alle modernen Methoden der Diabetologie – so z. B. die Insulinpumpentherapie und die kontinuierliche Glukosemessung – an. Auch für die Behandlung von Diabetes-Folgeerkrankungen an Herz, Gefäßen, Nieren, Füßen und Nerven können Sie sich an uns wenden.

Endokrinologie (Hormonstörungen)

Zum Schwerpunkt Endokrinologie gehören Erkrankungen der hormonbildenden Organe, beispielsweise der Schilddrüse, der Nebenschilddrüse, der Hirnanhangsdrüse, der Nebenniere, der Bauchspeicheldrüse sowie der weiblichen und männlichen Geschlechtsorgane. Auch die Abklärung von hormonellen Ursachen bei Übergewicht und Fettsucht gehört mit zu unserem Spezialgebiet.

Als Diabeteszentrum (DDG) rezertifiziert: Das Team freut sich



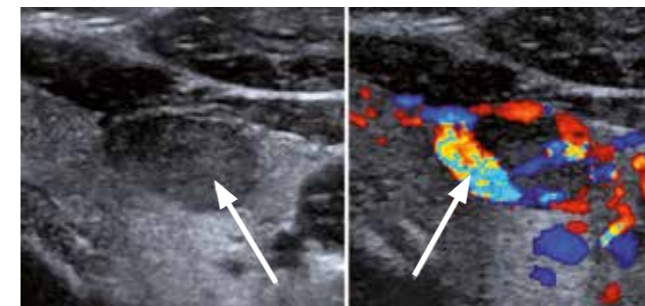
Für die Diagnostik und Therapie sind sämtliche modernen Test- und Untersuchungsverfahren vorhanden. Die Untersuchungsmethoden der Endokrinologie konzentrieren sich darauf, die verschiedenen hormonellen Regelkreise zu überprüfen. Gewöhnlich werden Blut beziehungsweise Urin untersucht. Teilweise erhält der Patient vorab Substanzen, welche auf die hormonellen Regelkreise stimulierend wirken.

Um ein Krankheitsbild weiter abzuklären, werden auch bildgebende Verfahren eingesetzt. Am Zentrum selbst ist es die Sonografie. In der Radiologischen Klinik erfolgen Röntgen, Computertomografie, Kernspintomografie und Szintigrafie. Bei bestimmten Fragestellungen kann zusätzlich eine feingewebliche Untersuchung die Diagnose sichern.

Gefäßmedizin (Angiologie)

Der Schwerpunkt liegt hier in der Abklärung, Behandlung und Vorbeugung von Erkrankungen der Blutgefäße (Arterien, Venen, Lymphgefäße). Im Verbund mit den Fachbereichen Radiologie, Gefäßchirurgie und Kardiologie am Marienhospital stehen unseren Patienten mit Erkrankungen des venösen und arteriellen Gefäßsystems modernste diagnostische und therapeutische Einrichtungen zur Verfügung. In Zusammenarbeit mit den genannten Abteilungen bieten wir sämtliche Gefäßtherapien wie die Durchblutungsförderung, die Behandlung von venösen Thrombosen und

Schilddrüse mit Schilddrüsenknoten (Pfeil) im Ultraschall



der Lungenarterienembolie, die Gefäßerweiterung mittels Ballonkatheter oder auch Stentimplantationen in unserem Hause an.

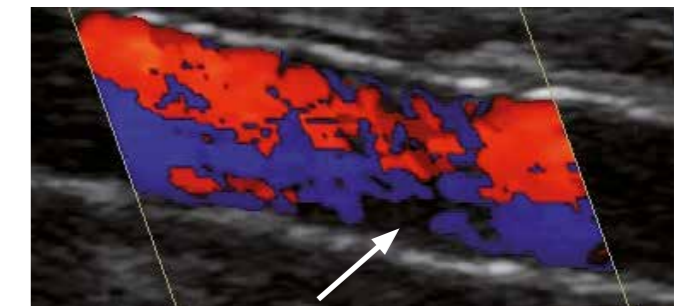
Internistische Intensivmedizin

Die Internistische Intensivstation dient der Überwachung und Behandlung kritisch kranker Patienten. Sie ist Teil des Zentrums für Innere Medizin I, versorgt aber auch die Zentren für Innere Medizin II und III sowie die Klinik für Neurologie. Dabei wird das gesamte Spektrum moderner intensivmedizinischer Verfahren angewandt. Besonderer Wert wird auch auf die enge Zusammenarbeit mit der Seelsorge und dem Ethikkomitee unseres Hauses gelegt.

Kardiologie

Herz-Kreislauf-Erkrankungen gehören zu den häufigsten Diagnosen, die zur Aufnahme ins Krankenhaus führen. Oft handelt es sich dabei um chronische Krankheiten wie Bluthochdruck, Angina pectoris, Herzschwäche oder Herzrhythmusstörungen. Mitunter treten aber auch akute, lebensbedrohliche Zustände auf, etwa ein Herzinfarkt. In jedem Fall ist eine schnelle, umfassende Diagnostik und im Notfall auch ein sofortiges Eingreifen erforderlich. Dies alles können wir Ihnen anbieten. Unsere Untersuchungs- und Behandlungsmethoden entsprechen dabei den aktuellsten Standards und werden laufend erweitert.

Ultraschallbild: Gefäßverkalkung (Pfeil) bei Diabetes



Kontakt

Zentrum für Innere Medizin I

Diabetologie und Endokrinologie,
Allgemeine Innere Medizin, Gefäßmedizin,
Internistische Intensivmedizin, Kardiologie
am Marienhospital Stuttgart
Böheimstraße 37
70199 Stuttgart

Chefartzsekretariat

Andrea Gerdes
Telefon: (07 11) 64 89-21 02
Telefax: (07 11) 64 89-21 19
E-Mail: innere1@vinzenz.de

Information/Beratung zu Gesundheits- und Krankheitsthemen

Patienten-Informationszentrum (PIZ)
Telefon: (07 11) 64 89-33 30
E-Mail: piz@vinzenz.de

www.marienhospital-stuttgart.de

Prof. Dr. med. Monika
Kellerer wurde 2015/16
in der Top-Ärzteliste
der Zeitschrift FOCUS
als eine der besten
deutschen Diabeto-
loginnen prämiert.
Auch die Abteilung
Diabetologie wurde
als Top-Einrichtung
ausgezeichnet.



Sprechstunden

Um die Wartezeiten zu verkürzen und für jeden Patienten genügend Zeit zu haben, werden Terminsprechstunden geführt. Wir bitten Sie daher, unter den angegebenen Rufnummern einen Termin im Voraus zu vereinbaren.

Chefartz-Sprechstunde

Telefon: (07 11) 64 89-21 02
Ansprechpartner: Prof. Dr. med. Monika Kellerer

Diabetes-Sprechstunde

Telefon: (07 11) 64 89-21 02

Fettstoffwechsel-Sprechstunde

Telefon: (07 11) 64 89-21 02

Allgemeine endokrinologische Sprechstunde (Hormon- und Drüsenerkrankungen)

Telefon: (07 11) 64 89-21 02

Gefäß-Sprechstunde (Angiologie)

Telefon: (07 11) 64 89-21 02

Privatsprechstunde Kardiologie (leitende Ärzte)

Dienstag und Donnerstag 14.00–17.00 Uhr
Telefon: (07 11) 64 89-21 27
Ansprechpartner: Dr. med. Manfred Theisen,
Dr. med. Herbert Tröster

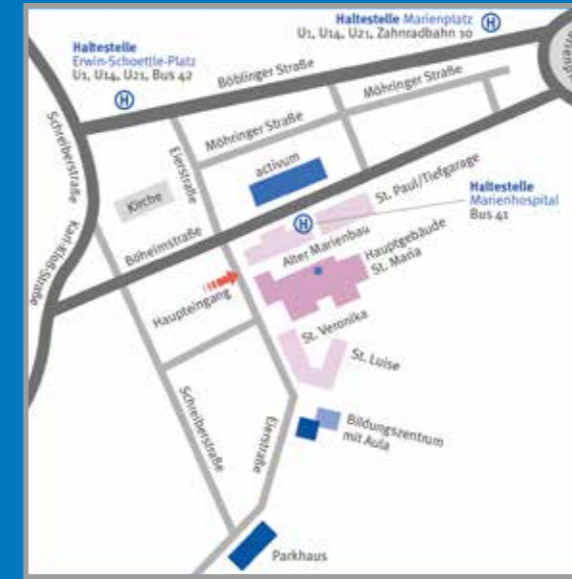
Defibrillator-/CRT-Sprechstunde

Montag 9.30–12.00 Uhr
Telefon: (07 11) 64 89-21 22

Herzschrittmacher-Sprechstunde

Donnerstag 9.30–12.00 Uhr
Telefon: (07 11) 64 89-21 22

Anfahrt



Anfahrt mit Bus und Bahn



Anfahrt mit dem Auto

Zentrum für Innere Medizin I

Diabetologie und Endokrinologie,
Allgemeine Innere Medizin, Gefäßmedizin,
Internistische Intensivmedizin, Kardiologie

Leitung:
Prof. Dr. med. Monika Kellerer