



PATIENTEN-/ÄRZTEINFORMATION

Regionale Stroke-Unit (Schlaganfalleinheit)

Interdisziplinäres Zentrum für Diagnostik und
Frühbehandlung von Schlaganfallpatienten

Ärztlicher Direktor: Prof. Dr. med. Alfred Lindner
Leitung: Dr. med. Nora Pagel



Eine Einrichtung der



Vinzenz von Paul
Kliniken

Liebe Patientinnen und Patienten, liebe Kolleginnen und Kollegen,

ein Schlaganfall ist immer ein Notfall, bei dem jede Minute zählt. Wichtig ist deshalb, dass Sie als Betroffener schnellstmöglich auf einer spezialisierten Schlaganfallstation versorgt werden.

Die Stroke-Unit des Marienhospitals Stuttgart verfügt über zehn Betten mit Monitorüberwachung. Sie ist seit 2015 nach den Anforderungen der Deutschen Schlaganfallgesellschaft (DSG) als regionale Stroke-Unit zertifiziert. Jährlich behandeln wir über 800 Patienten mit Schlaganfällen. Die Schwerpunkte der Schlaganfallbehandlung sind die rasche Diagnostik und Akutbehandlung, eine engmaschige klinische und apparative Überwachung in der Akutphase und die Festlegung einer leitliniengerechten Weiterbehandlung.

Unsere Schlaganfallstation ist mit modernster Diagnostik ausgestattet. Um Sie bestmöglich zu versorgen, arbeiten wir eng mit hausinternen Experten verschiedener Fachrichtungen zusammen. Auch zu externen Spezialisten besteht eine enge Kooperation.

Mit dieser Broschüre möchten wir Ihnen einen Überblick über das Leistungsspektrum unserer Einrichtung geben. Sie finden auch eine Liste der internen und externen Kooperationspartner, die an Ihrer Akutbehandlung und Nachsorge beteiligt sind.

Weitere Informationen erhalten Sie auf der Homepage des Marienhospitals.

Herzlichst Ihre

Dr. med. Nora Pagel

Oberärztin, Leiterin der
Stroke-Unit



Frederic Bronner

Pflegerischer Leiter der
Stroke-Unit

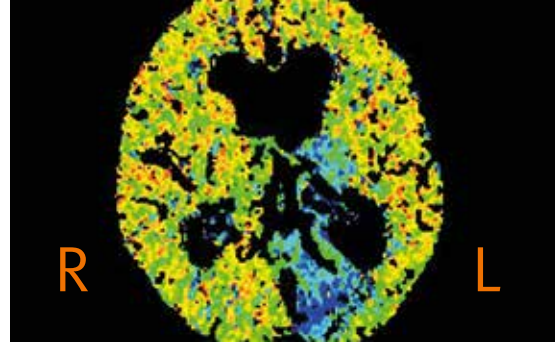


Prof. Dr. med. Alfred Lindner

Ärztlicher Direktor der
Klinik für Neurologie



Spezielle bildgebende Verfahren (hier: Perfusion-Computertomografie) werden eingesetzt, um die Therapie in der Akutphase eines Schlaganfalls festzulegen



» Unsere Leistungen

Auf der Stroke-Unit steht Ihnen rund um die Uhr unser **multiprofessionelles Team** zur Verfügung. Im Fall eines akuten Schlaganfalls werden Sie unverzüglich nach modernsten therapeutischen und diagnostischen Standards behandelt.

Klinik für Notfallmedizin

Bei Verdacht auf einen **akuten Schlaganfall** kommen Sie zunächst in die Klinik für Notfallmedizin. Unsere Neurologen sind vor Ort und leiten sofort die Diagnostik ein. In der Regel wird möglichst rasch eine Bildgebung des Gehirns und der gehirnversorgenden Gefäße mittels CT oder MRT durchgeführt.

Bei Patienten, die hierfür infrage kommen, beginnen wir umgehend mit einer medikamentösen Therapie (**Thrombolyse**). Sollte ein größeres Gefäß verschlossen sein, wird dies von den Kollegen der Radiologischen Klinik/Neuroradiologie über einen Katheter wieder eröffnet (**Thrombektomie**). Nach Abschluss der Akutdiagnostik und

Akuttherapie kommen Sie dann auf unsere Stroke-Unit.

Schlaganfalleinheit

Auf der Stroke-Unit werden Ihre **Kreislaufparameter** kontinuierlich **per Monitor überwacht**. So lassen sich zum Beispiel Herzrhythmusstörungen oder Blutdruckentgleisungen frühzeitig erkennen und behandeln. Sie werden mehrmals täglich neurologisch untersucht, damit wir eventuelle Verschlechterungen rasch erkennen und darauf reagieren können.

Während des stationären Aufenthalts findet eine **umfangreiche Diagnostik** statt, um die Ursache des Schlaganfalls zu finden und damit weiteren Schlaganfällen vorzubeugen. Hierzu gehört unter anderem die Ultraschalluntersuchung der hirnversorgenden Gefäße mit modernsten Duplexsonografiegeräten.

Wird hier eine hochgradige Gefäßverengung (**Carotisstenose**) als Ursache des Schlaganfalls festgestellt, kann diese zeit-

» Schlaganfall – was Sie wissen sollten

nah in der Klinik für Gefäßchirurgie oder der Klinik für Radiologie operativ bzw. mittels Stent-Implantation behandelt werden.

Bei **großen Schlaganfällen oder Hirnblutungen** sind eventuell operative Maßnahmen erforderlich. Hier kooperieren wir mit der Klinik für Neurochirurgie am Klinikum Stuttgart.

Neurologische Frührehabilitation

Durch einen Schlaganfall treten häufig **neurologische Ausfallerscheinungen** auf. Damit sich diese möglichst rasch und vollständig zurückbilden, werden Sie von einem speziell geschulten Team aus Pflegekräften, Physio- und Ergotherapeuten sowie Logopäden behandelt.

Die **Weiterversorgung nach dem Klinikaufenthalt** wird zum einen durch unsere Sozial- und Pflegeberatung organisiert. Zum anderen arbeiten wir eng mit Rehabilitationskliniken zusammen, die in der Rehabilitation von Schlaganfallpatienten erfahren sind.

Was passiert bei einem Schlaganfall?

Schlaganfälle werden in den meisten Fällen durch den **Verschluss eines Blutgefäßes** im

Gehirn verursacht. Dieser führt dazu, dass ein Teil des Gehirns nicht mehr mit Sauerstoff versorgt wird. Bei etwa 20 Prozent der Patienten ist eine **Hirnblutung** für die Schlaganfallsymptome verantwortlich.

Für eine **Behinderung im Erwachsenenalter** sind Schlaganfälle die häufigste Ursache. In höherem Alter werden Schlaganfälle häufiger, aber jeder dritte Schlaganfall tritt zwischen dem 20. und dem 64. Lebensjahr auf.

Typische Symptome eines Schlaganfalls

- ▶ plötzlich auftretende Kraftminderung in einer Körperhälfte, seltener auch nur in einem Arm oder einem Bein
- ▶ plötzlich auftretende Probleme mit der Sprache

Mithilfe der **Ergotherapie** lässt sich die **Hirnleistung nach einem Schlaganfall trainieren**



Nach einem Schlaganfall kommt es oft zu Lähmungserscheinungen in einer Körperhälfte (z. B. Arm, Bein). **Speziell geschulte Physiotherapeuten** helfen, die Mobilität möglichst rasch wieder herzustellen



- ▶ schlagartig einsetzende neue Sehstörungen auf einem Auge oder in einem Bereich des Gesichtsfelds
- ▶ Doppelbilder, plötzlich einsetzender Schwindel
- ▶ schlagartig einsetzende stärkste Kopfschmerzen

Manchmal halten die Symptome zunächst nur wenige Minuten an. Nach solchen „Vorboten“ kann aber ein Risiko für einen Schlaganfall mit bleibenden Einschränkungen bestehen.

Daher raten wir Ihnen: Bitte nehmen Sie auch kurz anhaltende Symptome ernst und klären Sie diese direkt ab!

Was tun bei Schlaganfall-Symptomen?

Um Gehirnzellen vor dem Absterben zu retten und Komplikationen zu vermeiden, zählt jede Minute. Bei Verdacht auf einen Schlaganfall sollte daher direkt der **Rettungsdienst** über die **Notrufnummer 112** verständigt werden.

Zusammenarbeit ist wichtig

Interne Kooperationspartner

- ▶ **Klinik für Neurologie**, Ärztliche Leitung: Prof. Dr. med. Alfred Lindner
Telefon: 0711 6489-2483
- ▶ **Klinik für Notfallmedizin**, Ärztliche Leitung: Dr. med. Yves Oberländer
Telefon: 0711 6489-2127
- ▶ **Klinik für Gefäßchirurgie**, Ärztliche Leitung: Dr. med. Klaus Klemm M.Sc.
Telefon: 0711 6489-8341
- ▶ **Klinik für Diagnostische und Interventionelle Radiologie und Neuroradiologie**, Ärztliche Leitung: Prof. Dr. med. Markus Zähringer/Dr. med. Johannes Waidelich (Neuroradiologie)
Telefon: 0711 6489-2601
- ▶ **Klinik für Innere Medizin 1**, Ärztliche Leitung: Prof. Dr. med. Monika Kellerer
Telefon: 0711 6489-2102
- ▶ **Klinik für Innere Medizin 2**, Ärztliche Leitung: Dr. med. Stefan Reinecke MBA/Dr. med. Thomas Güthe (Kardiologie)
Telefon: 0711 6489-8121/-2127

Bei einem Schlaganfall wird durch einen **Gefäßverschluss** oder eine **Hirnblutung** ein Teil des Gehirns nicht mehr mit Sauerstoff versorgt



» 24 Stunden telefonisch erreichbar

Weitere beteiligte Abteilungen

- ▶ **Abteilung für Physiotherapie und Ergotherapie**
Leitung: Corinna Körbler M.Sc. (ELP)
Telefon: 0711 6489-2599
- ▶ **Abteilung für Logopädie**
Leitung: Andrea Jung
Telefon: 0711 6489-2555/-2557
- ▶ **Ernährungs- und Diätberatung**
Telefon: 0711 6489-2863
- ▶ **Sozial- und Pflegeberatung**
Leitung: Michael Almstedt
Telefon: 0711 6489-2962

Externe Kooperationspartner

- ▶ **Neuroradiologische Klinik**
Klinikum Stuttgart, Ärztliche Leitung:
Prof. Dr. med. Dr. h.c. Hans Henkes
Telefon: 0711 278-34501
- ▶ **Neurochirurgische Klinik**
Klinikum Stuttgart, Ärztliche Leitung:
Prof. Dr. med. Oliver Ganslandt
Telefon: 0711 278-33701

Unser Schlaganfalltelefon

Unter dieser Nummer ist unser Schlaganfallteam rund um die Uhr zu erreichen.

Telefon: 0711 6489-2500

Bitte Besuchszeiten einhalten

Am Vormittag finden gewöhnlich Therapien, Visiten, pflegerische Maßnahmen und Untersuchungen statt. **Besuche** sollten daher möglichst **nachmittags von 14 – 18 Uhr** erfolgen. Sie können zu dieser Zeit nicht? Dann sprechen Sie uns bitte an. Wir suchen nach einer alternativen Lösung.

INFO

Zertifiziert durch:

Deutsche Schlaganfall-Gesellschaft (DSG) als „regionale Stroke-Unit“

» So kommen Sie ins Marienhospital



Anfahrt mit Bus und Bahn



Anfahrt mit dem Auto

So erreichen Sie uns

Regionale Stroke-Unit (Schlaganfalleinheit)

Klinik für Neurologie
Sekretariat
Marion Eberhardt/Sonja Kranich
Telefon: 0711 6489-2483
Telefax: 0711 6489-2475
neurologie@vinzenz.de
www.stroke-unit-stuttgart.de

Marienhospital Stuttgart
Böheimstraße 37
70199 Stuttgart
Telefon: 0711 6489-0
Telefax: 0711 6489-2220

www.marienhospital-stuttgart.de
www.facebook.com/MarienhospitalStuttgart
www.instagram.com/MarienhospitalStuttgart

Herausgeber: Marienhospital Stuttgart - Abteilung Unternehmenskommunikation/Marketing
Realisation und Redaktion: Christine Unrath, April 2024
Bilder: Kai Abresch (S. 1), Kevin Wagner (S. 4), Shutterstock.com/sfam_photo (S. 6)

Eine Einrichtung der