

QUERE ARTERIOTOMIE VERSCHLUß MIT EINZELKNOPFNAHT

Dr. Klaus Klemm, M.Sc.
Ärztlicher Direktor
Marienhospital Stuttgart



Passion for Education

Quere Arteriotomie mit Einzelknopfnah

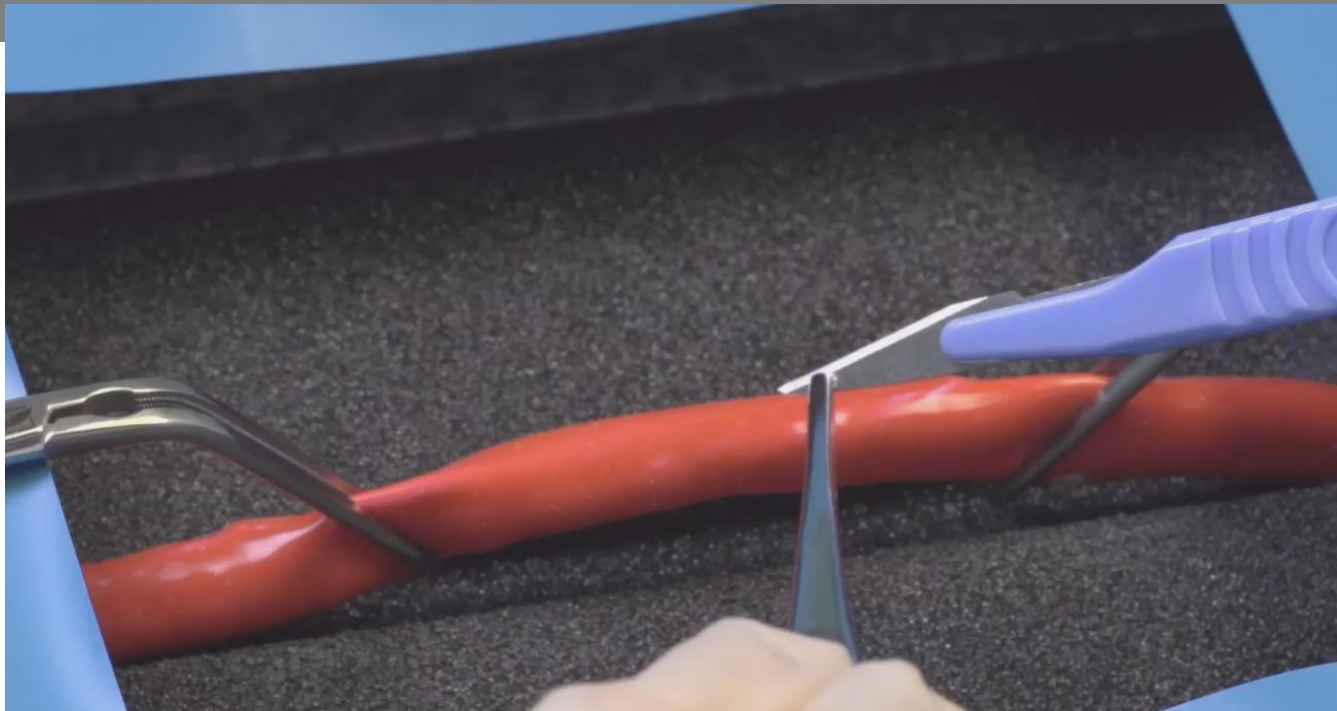
VINZENZ
VONPAUL



MARIENHOSPITAL
STUTTART



Ausklammern mit Gefäßklemmen. Beachte beim Klemmen die Plaqueeausrichtung



Stichinzision 11er Skalpell mit Klinge nach oben



Cave: Vermeide Verletzung der Hinterwand durch die Stichinzision





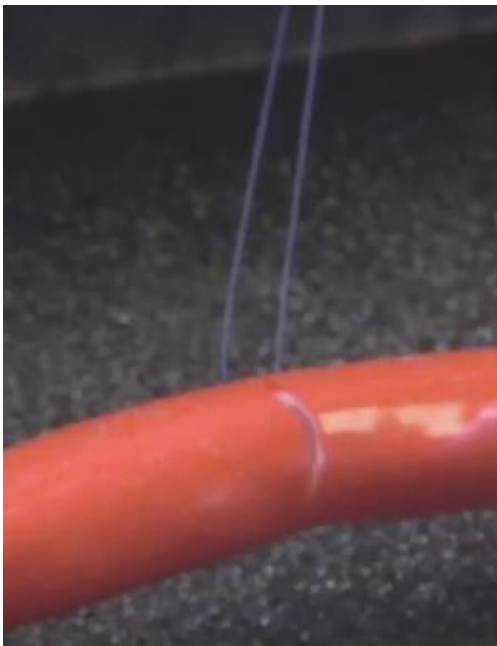
Erweiterung der Stichinzision mit der Pott'schen Schere: halbe Zirkumferenz des Gefäßes





Inspektion des Gefäßlumens





- Erster Eckfaden an der vom Operateur abgewandten Seite.
- Bei doppelt armiertem Faden Stichrichtung proximal und distal Innen-Außen.



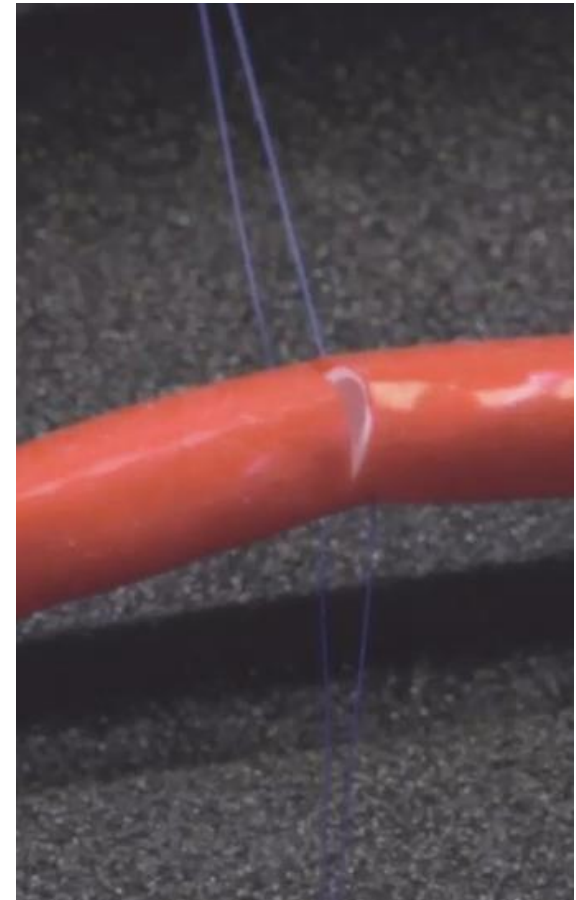
Zweiter Eckfaden an der dem Operateur zugewandten Seite



Bei einfach armiertem Faden, Stich proximal Außen-Innen...

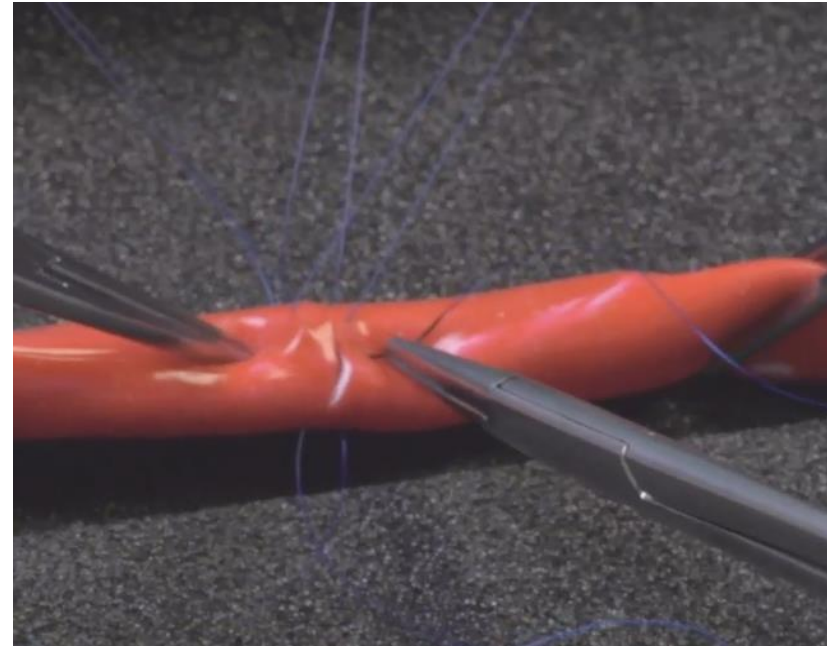


... Stich distal Innen-Außen.
Vermeidung Dissektion in Flußrichtung.



Fäden spannen (armiertes Klemmchen).
Nicht Knoten.





Einzelknophnäh auf den Operateur zunähen. Nicht Knoten (Über- und Einsicht!)
Proximal Stichrichtung Außen-Innen, distal Außen-Innen (Vermeidung von
Dissektionen in Flußrichtung)





Flushen

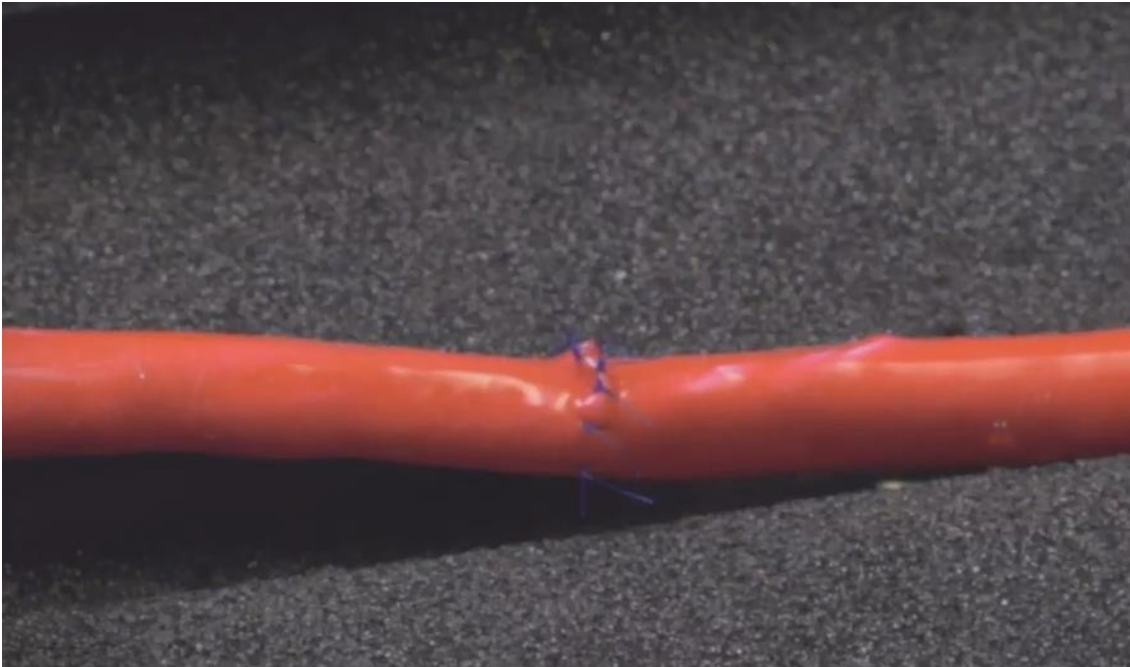




- Knoten.
- Erneutes Flushen vor Fertigstellung der Anastomose



Einzelknopfnahat bei querer Arteriotomie



- Nützlicher Link Kurse Gefäßnahttechniken
- <https://vascular-international.org>

