



Marienhospital
Stuttgart

PATIENTEN-/ÄRZTEINFORMATION

Stroke-Unit (Schlaganfallereinheit)

Interdisziplinäres Zentrum für Diagnostik und
Frühbehandlung von Schlaganfallpatienten
Ärztlicher Direktor: Prof. Dr. med. Alfred Lindner
Leitung: Dr. med. Nora Pagel



Eine Einrichtung der
Vinzenz von Paul
Kliniken

Liebe Patientinnen und Patienten, liebe Kolleginnen und Kollegen,

ein Schlaganfall ist immer ein Notfall, bei dem jede Minute zählt. Wichtig ist deshalb, dass Sie als Betroffener schnellstmöglich auf einer spezialisierten Station versorgt werden.

Die Stroke-Unit des Marienhospitals verfügt über zehn Betten mit Monitorüberwachung. Sie ist seit 2015 nach den Anforderungen der Deutschen Schlaganfallgesellschaft (DSG) als „regionale Stroke-Unit“ zertifiziert. Jährlich behandeln wir über 800 Patienten mit Schlaganfällen. Die Schwerpunkte unserer Einrichtung sind: 1. rasche Diagnostik und Akutbehandlung; 2. engmaschige Überwachung in der Akutphase; 3. Festlegen einer leitlinien-gerechten Weiterbehandlung.

Unsere Schlaganfalleinheit ist mit modernsten Diagnostikgeräten ausgestattet. Um Sie bestmöglich zu versorgen, arbeiten wir eng mit hausinternen Experten verschiedener Fachrichtungen zusammen. Auch zu externen Spezialisten besteht eine enge Kooperation.

Mit dieser Broschüre möchten wir Ihnen einen Überblick über das Leistungsspektrum unserer Einrichtung geben. Außerdem finden Sie eine Liste der internen und externen Kooperationspartner, die an Ihrer Akutbehandlung und Nachsorge beteiligt sind. Weitere Informationen erhalten Sie zudem auf der Marienhospital-Homepage.

Viele Fragen sind jedoch nur im persönlichen Gespräch zu klären. Dafür stehen wir Ihnen gern zur Verfügung.

Herzlichst

Dr. med. Nora Pagel
Oberärztin, Leiterin der
Stroke-Unit



Janni Iakowidis
Pflegerischer Leiter der
Stroke-Unit

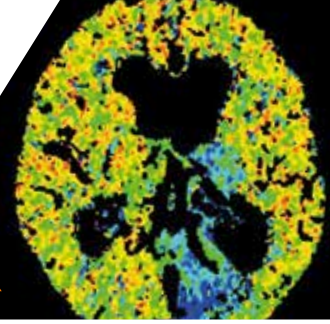


Prof. Dr. med. Alfred Lindner
Ärztlicher Direktor der
Klinik für Neurologie



Spezielle bildgebende Verfahren (hier: Perfusions-Computertomografie) werden eingesetzt, um die Therapie in der Akutphase eines Schlaganfalls festzulegen

R



L

» Leistungen, die wir erbringen

Auf der Stroke-Unit steht Ihnen rund um die Uhr unser multiprofessionelles Expertenteam zur Verfügung. Es versorgt Sie im Fall eines akuten Schlaganfalls oder bei Schlaganfallsymptomen unverzüglich mit modernster Diagnostik und therapeutischen Methoden.

Klinik für Notfallmedizin

Bei Verdacht auf einen akuten Schlaganfall kommen Sie zunächst in die Klinik für Notfallmedizin. Ein Neurologe und mehrere Internisten sind dort vor Ort und leiten sofort die Diagnostik ein. In der Regel wird möglichst rasch eine Bildgebung des Gehirns mittels CT oder MRT vorgenommen. Stellt sich heraus, dass ein verschlossenes Blutgefäß für den Schlaganfall verantwortlich ist, beginnen wir umgehend mit einer medikamentösen Therapie (**Thrombolyse**).

Manchmal empfiehlt es sich, das verschlossene Gefäß mithilfe eines Katheters zu eröffnen (**Thrombektomie**). In diesem Fall werden Sie direkt zu unserem Koope-

rationspartner, der Neuroradiologie im Klinikum Stuttgart, verlegt. Nach Abschluss der Akutdiagnostik kommen Sie dann auf die Stroke-Unit.

Schlaganfalleinheit

In der Stroke-Unit werden Ihre Kreislaufparameter **kontinuierlich monitorgestützt überwacht**. So lassen sich zum Beispiel Herzrhythmusstörungen oder Blutdruckentgleisungen frühzeitig erkennen und behandeln. Auf Station werden Sie mehrmals täglich neurologisch untersucht, damit wir Verschlechterungen rasch erkennen.

Außerdem führen wir eine **umfangreiche Diagnostik** durch, um Gefäßrisiken für einen Schlaganfall bzw. mögliche Ursachen zu beurteilen. Hierzu gehört unter anderem die Ultraschalluntersuchung der hirnvorsorgenden Gefäße mittels modernster Doppler- und Duplexsonografiegeräte. Eventuell lässt sich eine hochgradige Gefäßverengung (Carotisstenose) feststellen. Diese kann zeitnah in der Klinik für Gefäßchirurgie am

» Schlaganfall – was Sie wissen sollten

Marienhospital operativ versorgt werden. Manchmal ist eine Operation oder eine neuroradiologische Intervention erforderlich. Etwa bei einer Hirnblutung oder einem großen Schlaganfall. In diesem Fall kooperieren wir eng mit den beiden Kliniken für Neuroradiologie und Neurochirurgie am Klinikum Stuttgart.

Neurologische Frührehabilitation

Durch einen Schlaganfall kann es zu neurologischen Ausfallserscheinungen kommen. Damit sich diese möglichst rasch und vollständig zurückbilden, werden Sie von einem speziell geschulten Team aus Pflegekräften, Physio- und Ergotherapeuten sowie Logopäden behandelt.

Außerdem wird für Sie eine **optimale und lückenlose Versorgungskette** eingerichtet. Zum einen durch unsere Sozial- und Pflegeberatung, zum anderen durch die enge Zusammenarbeit mit Rehabilitationskliniken, die in der Nachsorge von Schlaganfallpatienten erfahren sind.

Was passiert beim Schlaganfall?

Meist liegt einem Schlaganfall ein **Arterienverschluss im Gehirn** zugrunde. Dieser führt dazu, dass ein Teil des Gehirns nicht mehr mit Sauerstoff versorgt wird. Bei etwa 20 Prozent unserer Patienten ist hingegen eine **Hirnblutung** für die Schlaganfallsymptome verantwortlich.

Schlaganfälle sind die häufigste Ursache für eine Behinderung im Erwachsenenalter. Nicht nur ältere Menschen sind hiervon betroffen. Jeder dritte Schlaganfall tritt zwischen dem 20. und dem 64. Lebensjahr auf.

Mithilfe der Ergotherapie lässt sich die Hirnleistung nach einem Schlaganfall trainieren



Nach einem Schlaganfall kommt es oft zu Lähmungserscheinungen in einer Körperhälfte (z. B. Arm, Bein). Speziell geschulte Physiotherapeuten helfen, die Mobilität möglichst rasch wieder herzustellen



Typische Symptome eines Schlaganfalls

- plötzlich auftretende Lähmungserscheinungen oder Gefühlsstörungen in einem Arm, einem Bein oder einer Körperhälfte
- plötzlich auftretende Probleme mit der Sprache
- schlagartig einsetzende Sehstörungen auf einem Auge oder in einem Bereich des Gesichtsfelds
- Doppelbilder und schlagartig einsetzender Schwindel
- schlagartig einsetzende starke Kopfschmerzen

Tückischerweise halten manchmal die Symptome zunächst nur für wenige Minuten an. Nach solchen „Vorboten“ besteht aber ein hohes Risiko für einen Schlaganfall mit bleibenden Einschränkungen.

Daher raten wir Ihnen dringlich: Bitte nehmen Sie auch kurz anhaltende Symptome ernst und klären Sie diese direkt ab!

Was tun bei Verdacht auf Schlaganfall?

Um Gehirnzellen vor dem Absterben zu retten und Komplikationen zu vermindern **zählt jede Minute**. Beim Verdacht auf Symptome eines Schlaganfalls sollte daher direkt

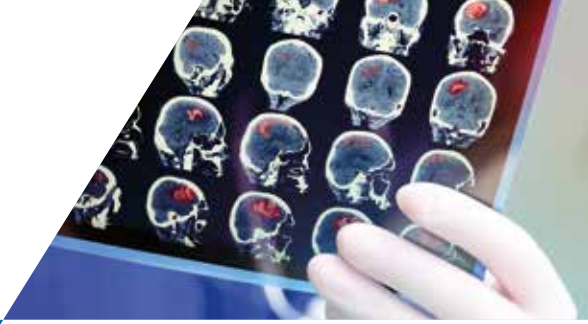
der Rettungsdienst über die Notrufnummer 112 verständigt werden.

Zusammenarbeit ist wichtig

Mit internen Fachdisziplinen

- **Klinik für Neurologie**, Ärztliche Leitung: Prof. Dr. med. Alfred Lindner, Telefon: 0711 6489-2481
- **Klinik für Notfallmedizin**, Ärztliche Leitung: Dr. med. Yves Oberländer, Telefon: 0711 6489-2127
- **Klinik für Gefäßchirurgie, vaskuläre und endovaskuläre Chirurgie**, Ärztliche Leitung: Dr. med. Klaus Klemm M. Sc., Telefon: 0711 6489-8341
- **Klinik für Diagnostische und Interventionelle Radiologie**, Ärztliche Leitung: Prof. Dr. med. Markus Zähringer, Telefon: 0711 6489-2601
- **Klinik für Innere Medizin 1**, Ärztliche Leitung: Prof. Dr. med. Monika Kellerer, Telefon: 0711 6489-2102
- **Klinik für Innere Medizin 2**, Ärztliche Leitung: Dr. med. Stefan Reinecke MBA, Telefon: 0711 6489-8121

Bei einem Schlaganfall wird durch einen Gefäßverschluss oder eine Hirnblutung ein Teil des Gehirns nicht mehr mit Sauerstoff versorgt



» 24 Stunden telefonisch erreichbar

- **Physiotherapie und Ergotherapie**, Leitung: Corinna Körbler M. Sc. (ELP), Telefon: 0711 6489-2599
- **Logopädie**, Leitung: Andrea Jung, Telefon: 0711 6489-2555/-2557
- **Ernährungsberatung**, Leitung: Elisabeth Höfler, Telefon: 0711 6489-2863
- **Sozial- und Pflegeberatung**, Leitung: Michael Almstedt, Telefon: 0711 6489-3229

Mit externen Spezialeinrichtungen

- **Neuroradiologische Klinik**, Klinikum Stuttgart, Ärztliche Leitung: Prof. Dr. med. Dr. h.c. Hans Henkes, Telefon: 0711 278-34501
- **Neurochirurgische Klinik**, Klinikum Stuttgart, Ärztliche Leitung: Prof. Dr. med. Oliver Ganslandt, Telefon: 0711 278-33701

Unser Schlaganfalltelefon

Unter dieser Nummer ist unser Schlaganfallteam rund um die Uhr zu erreichen.
Telefon: 0711 6489-2500

Bitte Besuchszeiten einhalten

Am Vormittag finden gewöhnlich Therapien, Visiten, pflegerische Maßnahmen und Untersuchungen statt. Besuche sollten daher möglichst nachmittags von 14 – 18 Uhr erfolgen. Sie können zu dieser Zeit nicht? Dann sprechen Sie uns bitte an. Wir suchen nach einer alternativen Lösung.

INFO

Zertifiziert durch:

Deutsche Schlaganfall-Gesellschaft (DSG) als „regionale Stroke-Unit“

» So kommen Sie ins Marienhospital



Anfahrt mit Bus und Bahn



Anfahrt mit dem Auto



» Wie Sie uns erreichen

Stroke-Unit (Schlaganfallereinheit)

Klinik für Neurologie

Sekretariat

Marion Eberhardt/Sonja Kranich

Telefon: 0711 6489-2483

Telefax: 0711 6489-2475

neurologie@vinzenz.de

www.stroke-unit-stuttgart.de

Marienhospital Stuttgart

Böheimstraße 37

70199 Stuttgart

Telefon: 0711 6489-0

Telefax: 0711 6489-2220

www.marienhospital-stuttgart.de

Herausgeber: Marienhospital Stuttgart
Abteilung für Presse- und Öffentlichkeitsarbeit
Realisation: Christine Unrath, April 2020
Bilder: Kai Abresch (S. 1), Kevin Wagner (S. 4), shutterstock.com/sfam_photo (S. 6), Volker Schrank (S. 8)



Eine Einrichtung der
**Vinzenz von Paul
Kliniken**